

# CANTER

FE 74 HD | 136PS | 6 Ban



SEPTEMBER 23



[www.ktbfuso.co.id](http://www.ktbfuso.co.id)



## Performa



### 136PS Common Rail

Mesin 4V21 dengan sistem Common Rail mampu menghasilkan torsi dan tenaga maksimal di putaran mesin yang rendah.



Dengan **Exhaust Gas Recirculation (EGR)** yang didukung oleh **Diesel Oxidation Catalyst (DOC) Muffler** menghasilkan emisi gas buang ramah lingkungan.

## Fitur Lengkap

### Rear View Camera



Memudahkan pengemudi melihat area belakang melalui spion tengah saat mundur.

\*Gambar hanya sebagai ilustrasi, penggunaan aktual bisa disesuaikan dengan kebutuhan masing-masing.



### Tachometer

Memper memudahkan penyetelan putaran mesin dengan kecepatan kendaraan, agar irit BBM.

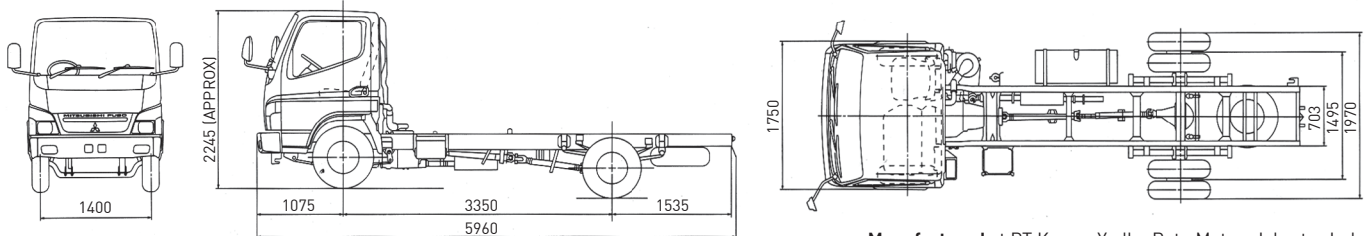
### Mitsubishi In Dash Gear Shift

Tuas transmisi menyatu dengan dashboard, kabin lega.

### Radio/USB/MP3

Menambah kenyamanan dan menemani sepanjang perjalanan.

## Dimensi Kendaraan



Manufactured at PT Krama Yudha Ratu Motor, Jakarta- Indonesia

### MODEL : FE 74 HD

DIMENSI		RODA		MESIN	
Jarak Sumbu Roda	3.350 mm	Ban	7.50-16-14PR	Model	4V21-2AT1
Panjang Keseluruhan	5.960 mm	Velg	16x6.00GS, 6 studs	Tipe	Common Rail
Lebar Keseluruhan	1.970 mm	AS		Jumlah Silinder	4 sejajar
Tinggi Keseluruhan	2.245 mm	Depan	Reverse Elliot, "1" Beam Type	Diameter X Langkah	104x115 mm
Tinggi Minimal dari tanah	210 mm	Belakang	Full floating type	Isi Silinder	3.907 cc
Jarak roda depan kiri-kanan	1.400 mm	Perbandingan Gigi Akhir	6.166	Daya Maksimum	136/2.500 PS/rpm
Jarak roda belakang kiri-kanan	1.495 mm	SETIR		Torsi Maksimum	420/1.500 Nm/rpm
		Tipe	Ball nut type with power steering, tilt & telescopic steering column		

BERAT		TRANSMISI		REM	
Berat chassis termasuk kabin	2.530 kg	Model	M035S5	Rem kaki (Service brake)	Sistem Hidraulis dengan Vacuum
Max G.V.W	8.250 kg	Tipe	5 gigi maju (synchromesh)	Rem tangan (Parking brake)	Servo Assistance, Dual Circuit
KEMAMPUAN			1 gigi mundur (constantmesh)	Rem pembantu	Internal expanding type on propeller shaft
Kecepatan Maksimum	95 km/jam	Perbandingan gigi	5.380 - 3.028 - 1.700 - 1.000 - 0.722	SISTEM KAPASITAS BAHAN BAKAR	
Daya tanjak	44 %		Mundur 5.380	Tangki	100 liter
Radius putar minimum	7.1 m	Tipe Kopling	Hydraulic control, single dry plate		
SISTEM KELISTRIKAN		SUSPENSI			
Accu (Battery)	24 V	Depan & Belakang	Semi elliptic, Laminated leaf springs		

CATATAN : Untuk peningkatan dan penyesuaian dengan perkembangan teknologi, spesifikasi ini sewaktu - waktu dapat berubah tanpa pemberitahuan terlebih dahulu.

Kunjungi Kami - [www.ktbfuso.co.id](http://www.ktbfuso.co.id) [Mitsubishi Fuso Indonesia](https://www.facebook.com/MitsubishiFusoIndonesia) [MitsubishiFusoIndonesia](https://www.instagram.com/MitsubishiFusoIndonesia) [Mitsubishi Fuso Indonesia](https://www.youtube.com/MitsubishiFusoIndonesia)

\*Syarat dan ketentuan berlaku.

## Perawatan Mudah



### Kabin Jungkit

Mudah dalam pemeriksaan dan perawatan mesin.



### Inspection Lid

Berada di bawah jok penumpang, pengecekan mesin lebih mudah.



### Tangki Radiator

Posisi di bagian luar sehingga mudah dikontrol.

## Jaringan Luas

221 DEALER  
16 BENGKEL SIAGA 24 JAM

18 PARTS DEPO  
127 MWS Mobile Workshop Service  
± 6.700 OUTLET SPARE PARTS  
\*Update per Juli 2023

## Telematic System



### Job order planning

Perencanaan Kerja (Driver, Vehicle, Routes & Area).



### Driver management

Pengaturan Penugasan Pengemudi.



### Vehicle management

Pengaturan Penggunaan & Perawatan Kendaraan.



### Real time monitoring

Mengetahui Lokasi, Situasi & Status Perjalanan Kendaraan.



### Report / Evaluation

Laporan & Analisa Terkait Pengoperasian Kendaraan.

